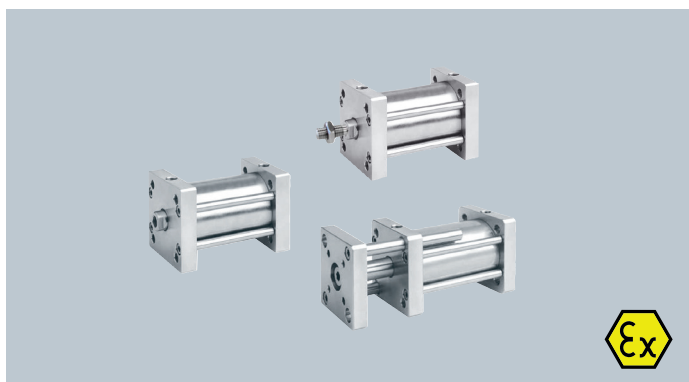


Kompaktcylinder ISO 21287

Ø20 mm - Ø100 mm | 5150

Specifikationer

Diameter	Ø20 mm - Ø100 mm
Standard	ISO 21287
Max tryk	10 Bar
Temperatur	-20°C til +80°C
Standard slaglængder	10-500 mm

Materialer

Stempelstang, Beslag, Cylinderrør, Endegavle	AISI 304 / (EN 1.4301)
Stempel	Aluminium
Skraber	Nitrilgummi / Polyuretan
O-ringe	Viton

Standard

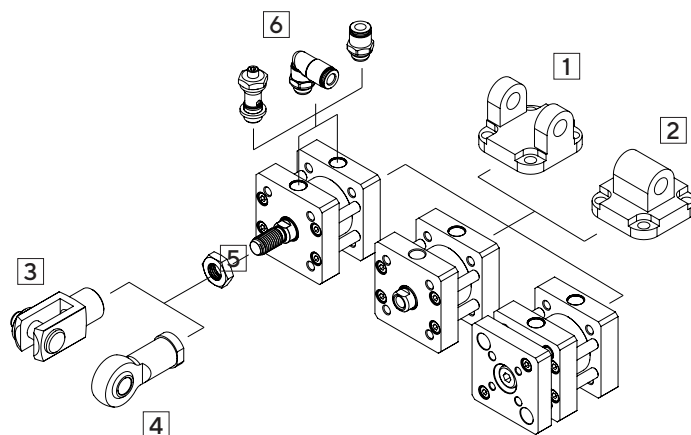
Magnet for aftastning	
Justerbar endeslagsdæmpning	

Typer

5150-UG	Udv. gevind på st.st
5150-IG	Indv. gevind i st.st
5150-MF	Med føring (drejesikret)

Bestillingsnøgle

Ø25 x 125 mm = **U025 0125 5150-UG**



Tilbehør

Side ->

1	Gaffelbeslag	29
2	Lige drejebeslag	30
3	Stempelstangsgaffel	28
4	Sfærisk ledøje	28
5	Stempelstangsmøtrik	25
6	Fittings	35

Optioner

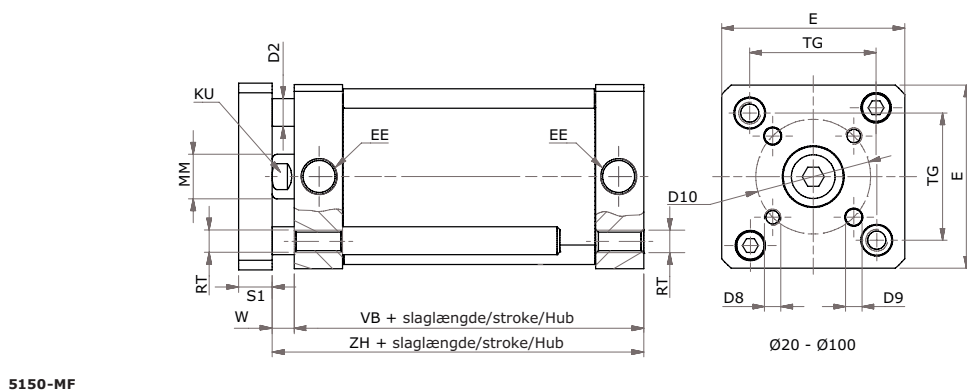
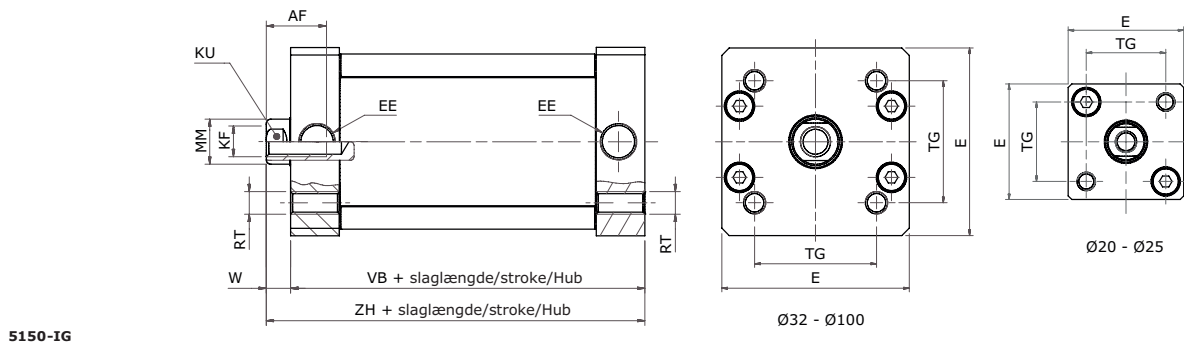
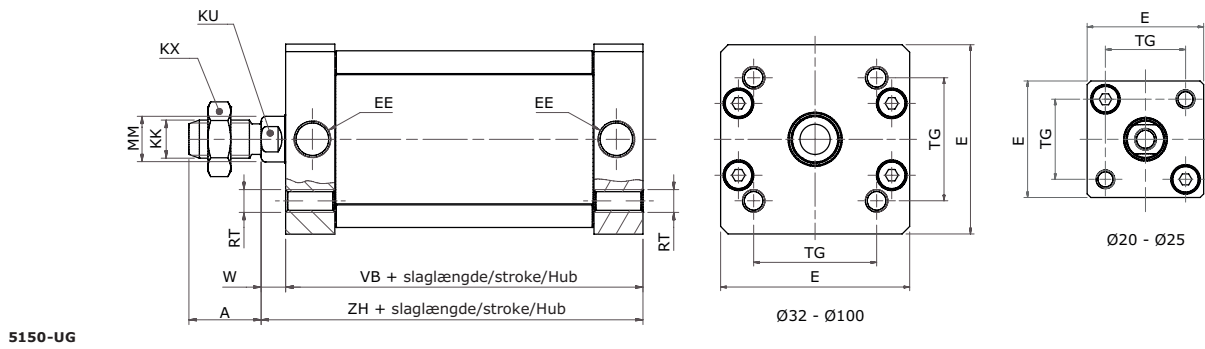
AISI 316L (EN 1.4404)
ATEX
FDA
Kundetilpasset efter ønske
Renovering / Rep.sæt (Side 38)



Kompaktcylinder ISO 21287

UNIC
STAINLESS CYLINDER

Teknisk data



Ø	A	AF	D2	D8	D9	D10	E	EE	KF	KK	KU	KX	MM	RT	S1	TG	VB	W	ZH	Udv. gevind på st.st	Indv. gevind på st.st	Med føring
20	16	10	6	M4	4	17	32	M5	M6	M8	8	13	Ø10	M5	8	22	37	6,50	43,50	-UG	-IG	-MF
25	16	10	6	M5	5	22	36	M5	M6	M8	8	13	Ø10	M5	8	26	39	6	45	-UG	-IG	-MF
32	19	12	6	M5	5	28	50	G1/8"	M8	M10x1,25	10	17	Ø12	M6	10	32,50	44	6,50	50,50	-UG	-IG	-MF
40	19	12	8	M5	5	33	57	G1/8"	M8	M10x1,25	10	17	Ø12	M6	10	38	45	7	52	-UG	-IG	-MF
50	22	16	10	M6	6	42	67	G1/8"	M10	M12x1,25	13	19	Ø16	M8	12	46,50	45	8	53	-UG	-IG	-MF
63	22	16	10	M6	6	50	80	G1/8"	M10	M12x1,25	13	19	Ø16	M8	12	56,50	49	8	57	-UG	-IG	-MF
80	28	20	12	M8	8	65	96	G1/8"	M12	M16x1,50	17	24	Ø20	M10	14	72	54	10	64	-UG	-IG	-MF
100	28	20	14	M10	10	80	116	G1/8"	M12	M16x1,50	22	24	Ø25	M10	14	89	67	10	77	-UG	-IG	-MF

*Bemærk. Alle mål er med 0,0 mm slaglængde.