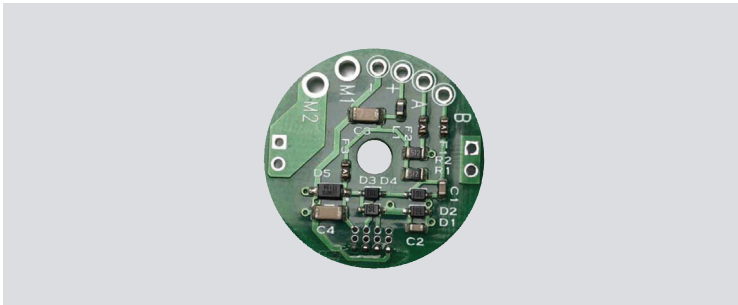




Hall-Sensor & Überstromschutz

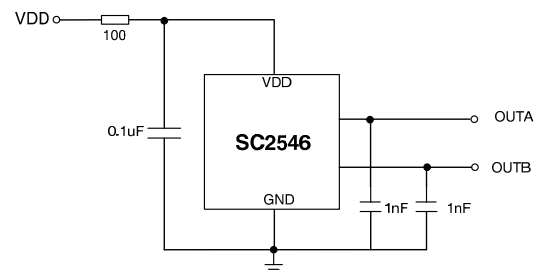
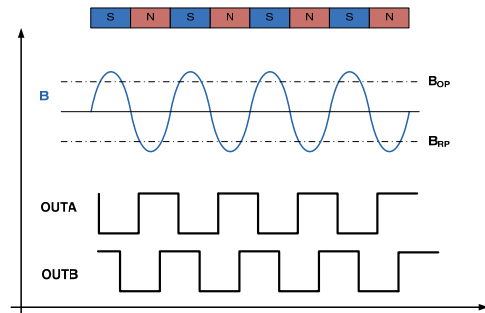


Hall-Sensor

Ein Hall-Sensor kann zum Aktuator hinzugewählt werden, wodurch man ein Signal-Feedback erhält, das entweder über eine unserer Steuerungen oder über eine eigene SPS gesteuert werden kann. Diese Funktion wird verwendet z. B. bei Parallelbetrieb, Positionierung und wenn man die Hublänge verringern möchte.

Spezifikationen

Versorgungsspannung	2,5 - 12 VDC
Digitaler Eingang	1,5 - 3,5 mA
Int. Endwiderstand	5 - 15 K Ω



Überstromschutz

Dieser Überstromschutz kann zum Aktuator hinzugewählt werden. Damit wird der maximale Strom auf eine Stärke verringert, die der Aktuator aushält. Diese Funktion kann z. B. nützlich sein, wenn man einen ganz einfachen Betrieb hinein/hinaus ohne Verwendung einer Steuerung möchte.

Spezifikationen

Strom/Modell	UNIC Electric 26	UNIC Electric 35/38	UNIC Electric 52
DC12V	1,5 A	5,0 - 5,5 A	14 A
DV24V	0,7 - 0,8 A	2,5 - 3,0 A	7 A

Anmerkungen

- Die Reaktionszeit des Schaltkreises beträgt 0,1 - 0,5 s.
- Die Umgebungstemperatur muss zwischen -20°C und 60°C liegen, und die Aufbewahrungstemperatur zwischen -40°C und +70°C.
- S2 2min (2 Minuten Betrieb bei voller Last, danach Ruhe bis zum Erreichen der Umgebungstemperatur)